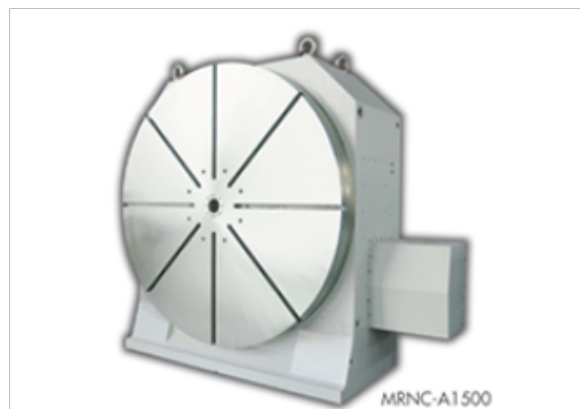


石家庄通用电脑数控分度盘厂家直销

发布日期：2025-09-24

潭兴旋转分度盘是不可缺少的工具（一）潭兴旋转分度盘在使用时会遇到这样那样的小问题，可能一个小小的问题就可能导致机器不能正常运行，所以，掌握转台的检查问题是必要的。机床第四轴转台后落下时错动明显，说明转台分度位置与鼠齿盘定位位置相差较大；如果回零时位置同时也有错动，则可调节第4轴栅格偏移量来解决；如果转台传动有间隙，则可调节第4轴间隙补偿；如果机械螺距有误差，则相应调整第4轴螺补。发现机床第四轴转台回零后也有错动，调整0511数值后解决。数控转台与摆头是多坐标数控机床的关键部件，传统的采用高精度蜗杆蜗轮等传动的转台与摆头不仅制造难度大、成本高，而且难以达到高速加工所需的速度和精度。购中国台湾潭兴MRNC320转台，找杭州千岛拓新，质量放心可靠！石家庄通用电脑数控分度盘厂家直销



潭兴四轴转台工作技术特点（九）潭兴第四轴分度盘方法和功能可分为①分度盘：用途*为普遍。主轴可在水平和垂直方向间倾斜任意角度。分度机构由分度盘和传动比为1：40的蜗杆-蜗轮副组成，分度盘上有多圈不同等分的定位孔。转动与蜗杆相连的手柄将定位销插入选定的定位孔内，即可实现分度。当分度盘上的等分孔数不能满足分度要求时，可通过蜗轮与主轴之间的交换齿轮改变传动比，扩大分度范围。在铣床上可将分度盘的交换齿轮与铣床工作台的进给丝杠相联接，使工件的轴向进给与回转运动相组合，按一定导程铣削出螺旋沟槽；②半分度盘：结构与分度头基本相同，但不带交换齿轮机构，只能用分度盘直接分度，不能与铣床工作台联动。③等分分度盘：一般采用具有24个槽或孔的等分盘，直接实现2、3、4、6、8、12、24等分的分度，有卧式、立式和立卧式3种。立卧式的底座带有两个互相垂直的安装面，主轴可以处于水平或垂直位置。通用分度盘的分度精度一般为 $\pm 60''$ 。石家庄通用电脑数控分度盘厂家直销杭州千岛拓新，打造专业品牌，高质量的象征！



潭兴转台——双导程蜗轮蜗杆潭兴蜗轮蜗杆间隙调整（二）潭兴蜗杆的材质是镍铬钼合金钢，渗碳热处理硬度达HRC60°□渗碳深度0.3mm~0.4mm□因此蜗杆本身有相当高之刚性与耐磨性。蜗轮的材质采用铝青铜，其材质特性经长久耐磨可消除震动，本公司所使用的铝青铜为3号ALBC3□比一般制造厂采用磷青铜或ALBC1□1号），其抗拉强度高出一倍，且与蜗杆接触之备滑性较高。（◎将分度盘载重，每小时旋转一圈来测试，观察电流负荷变化就可得知其平滑性。某使用单导程蜗杆厂家经测试，电流变化不稳定，其蜗杆及蜗轮接触之平滑性更不理想。）

全自动液压分度盘的应用能够扩大刀-具加工的平面（一）全自动液压分度盘的磨削加工通常分度盘以孔或槽定位。孔定位分度盘，有直孔锥孔两种形式：槽定位分度盘有三种形式：一槽两面带有斜度，二单面带斜度，三槽两面均无斜度。使用证明，用于直接分度时，以槽定位，尤其两面带斜度更受欢迎，全自动液压分度盘的特点是：槽口往一个方向磨偏时，心位置平移，对等分没有影响。这种情况磨削易出现，分度盘槽口磨偏情况左右对等时，心位置亦不变，因此亦不影响等分误差。槽口单方向有偏差时，心平移数值等于偏差数，通常磨加工槽口分度盘定位方法有两种：对于一般精度分度盘，采用一块槽数相等、精度相同并已加工好分度盘做定位，另一种就是对于精度要求较高。对于分度盘加工，可使用光学分度头，亦可直接坐标铣床上加工。杭州千岛拓新，中国台湾宝嘉诚电脑分度盘大陆地区代理！专业的电脑分度盘销售和服务商！



电脑数控分度盘的正常使用和维 护 注 意 事 项（三）分度盘是各类铣床的主要附件是不可缺少的工具，它能将装在顶针之间或卡盘上的工件分成任意角度或等分，可进行沟槽、正齿轮等工序。分度盘是简单型的分度中心且能被用于直、接间的分度法，对于特写的分度及螺旋式的加工在内，不需配件，但整个分度盘结构和尾座与那些万力型是一至相同。5、分度盘上装夹工件时，一般需要锁紧分度头主轴，但在每次分度前，都要把刹紧分度头主轴的手柄松开，分度完成后再把它紧定，以防止分度头主轴在铣削过来中松动；6、分度时，摇柄上的定位插销应对正孔眼，慢慢地插入孔中，不能突然撒手让插销自动弹入孔中，否则，久而久之，孔眼周围会产生磨损，加大分度中的误差；7、分度中，当摇柄转过预定孔的位置时，必须把摇柄向回多摇些，消除了蜗轮和蜗杆间的配合间隙后，再使插销准确地落入预定孔中；8、分度头的主轴不但可以与工作台平行，还可以使主轴与工作台垂直或成某一角度。当分度头回转体需要扳转角度时，要先松开壳体上的紧固螺钉，严禁任何司下的敲击。东奔西走找电脑数控分度盘，选择千岛拓新，为您解决后顾之忧！石家庄通用电脑数控分度盘厂家直销

杭州千岛拓新，为您提供高性价比的各类电脑数控分度盘！石家庄通用电脑数控分度盘厂家直销

机床电脑数控分度盘分度盘是机床上的主要附件之一，将工件夹持在卡盘上或两顶针间，并使其旋转、分度和定位的机床附件。可用在机床上进行分度钻孔或铣削、圆周切削、圆周曲面加工、平面及部分线段的直线加工等工件。分度盘是机床上的主要附件之一，主要用于转盘式攻牙机和分度盘攻牙机等其他机械设备中。适合机床行业和其他行业使用。分度盘分类：按其传动、分度形式可分为蜗杆副分度盘、度盘分度盘、孔盘分度盘、槽盘分度盘、机床分度盘(4张)端齿盘分度盘和其它分度盘(包括电感分度盘和光栅分度盘)。按其功能可分为多功能能分度盘、半多功能能分度盘、等分分度盘。按其结构形式又有立卧分度盘、可倾分度盘、悬梁分度盘。分度盘作为通用型机床附件其结构主要由夹持部分、分度定位部分、传动部分组成。分度盘主要用于铣床，也常用于钻床和平面磨床，还可放置在平台上供钳工划线用。分度盘主要有通用分度头和光学分度头两类。石家庄通用电脑数控分度盘厂家直销